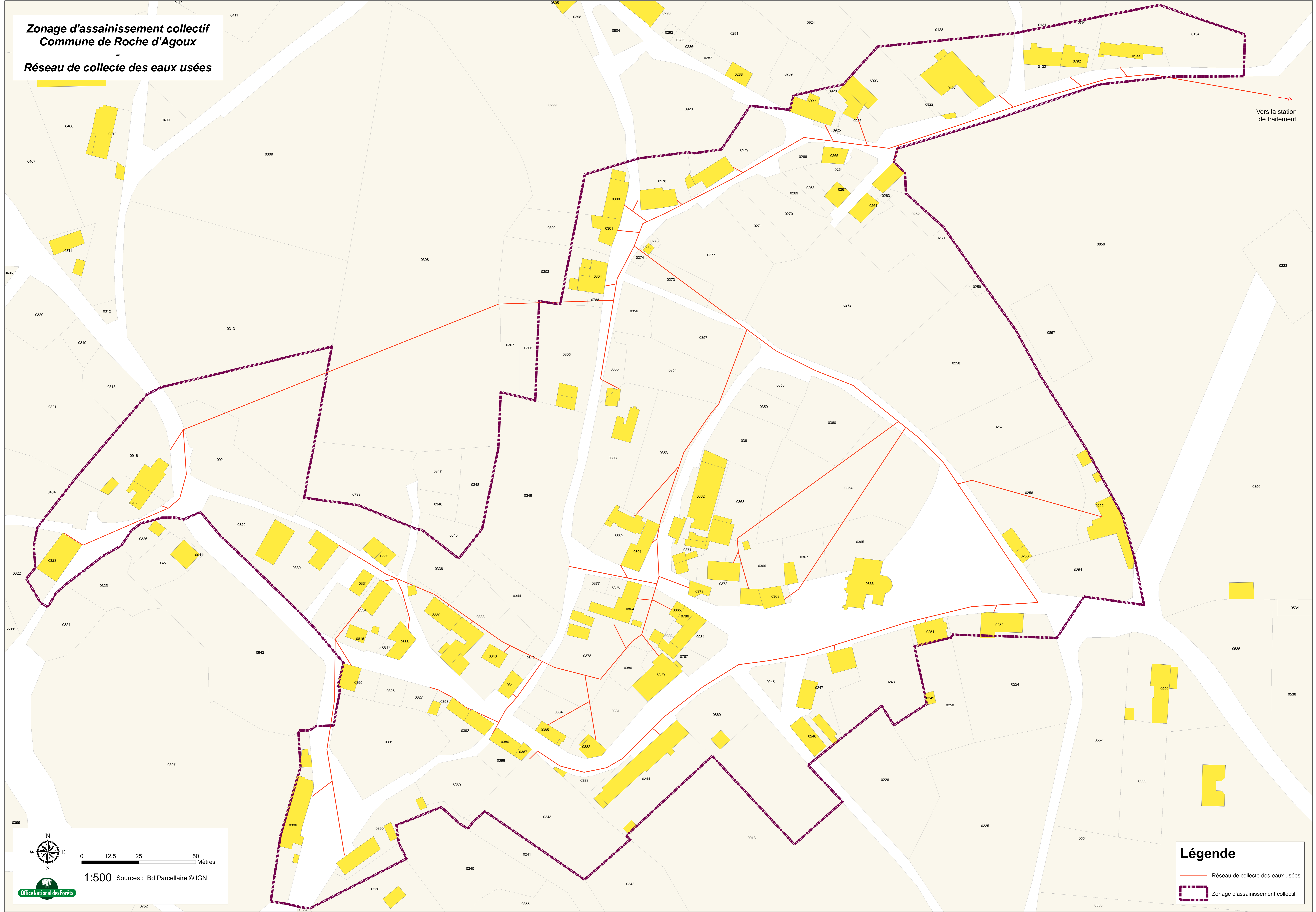


**Zonage d'assainissement collectif**  
**Commune de Roche d'Agoux**  
**Réseau de collecte des eaux usées**

Vers la station  
de traitement



**Légende**

- Réseau de collecte des eaux usées
- Zonage d'assainissement collectif

0 12,5 25 50 Mètres

1:500 Sources : Bd Parcellaire © IGN